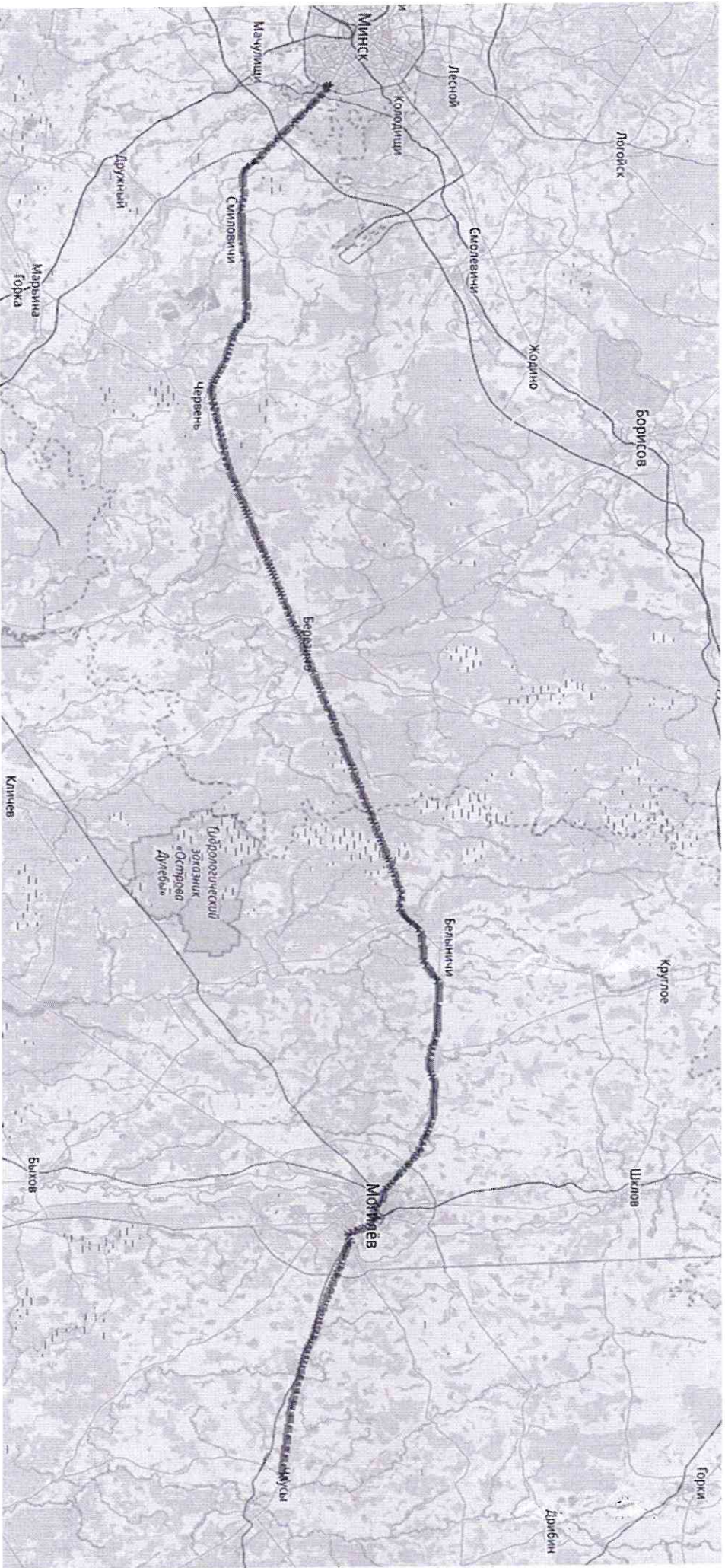


**ОБЩАЯ СХЕМА МАРШРУТА
6716-ТК «Чаусы – Могилев – Минск»**



Примечание:

Движение автобусов категории М:

(туда): АС Чаусы, ул. Азарова, а/д Р-122, Витебский проспект, ул. Королёва, проспект Мира, ул. Ленинская, АВ Могилев, ул. Ленинская, проспект Мира, ул. Якубовского, а/д М-4, Партизанский проспект, ул. Машиностроителей, АС Автотаволдская (г. Минск).

(обратно): АС Автозаводская (г. Минск), ул. Машиностроителей, Партизанский проспект, а/д М-4, ул. Якубовского, проспект Мира, ул. Ленинская, АВ Могилев, ул. Ленинская, проспект Мира, ул. Королёва, Витебский проспект, а/д Р-122, ул. Азарова, АС Чаусы.

Разработано:
Инженер сектора МПП ООПП
государственного предприятия
«Могилевский областной центр
управления транспортом».



Д.А.Колесов

**СХЕМА МАРШРУТА
6716-ТК «Чаусы – Могилев – Минск»
(участок: проезд по г. Бельниччи)**



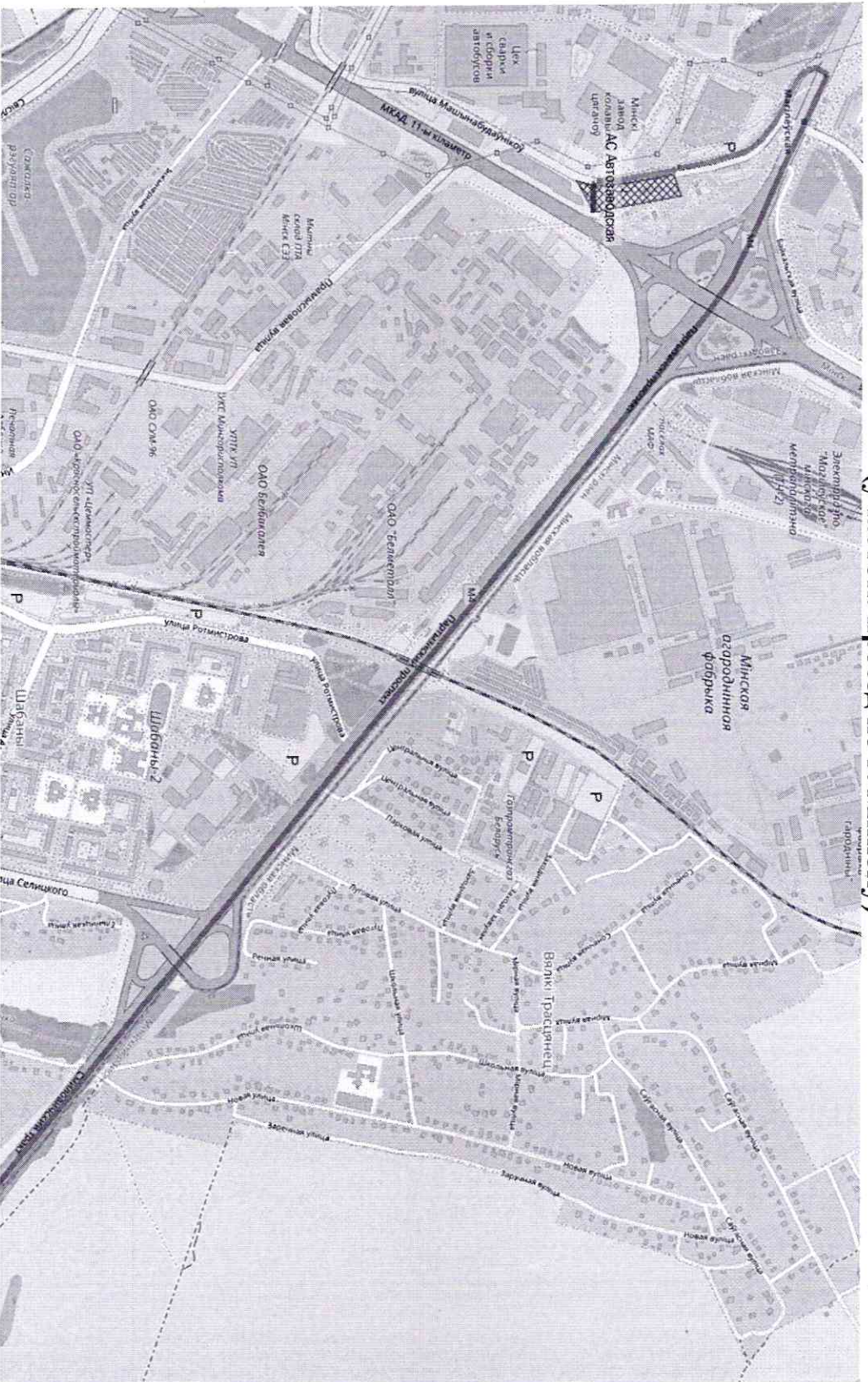
Примечание:

движение автобусов категории **М₂**:
движение автобусов осуществляется по а/д М-4 без заезда в аг. Вишов и г. Бельниччи (туда/обратно).

Разработано:
Инженер сектора МППШ ООПШ
государственного предприятия
«Могилевский областной центр
управления транспортом».

Д.А. Колесов

**СХЕМА МАРШРУТА
6716-ТК «Чаусы – Могилев – Минск»
(участок: проезд по г. Минску)**



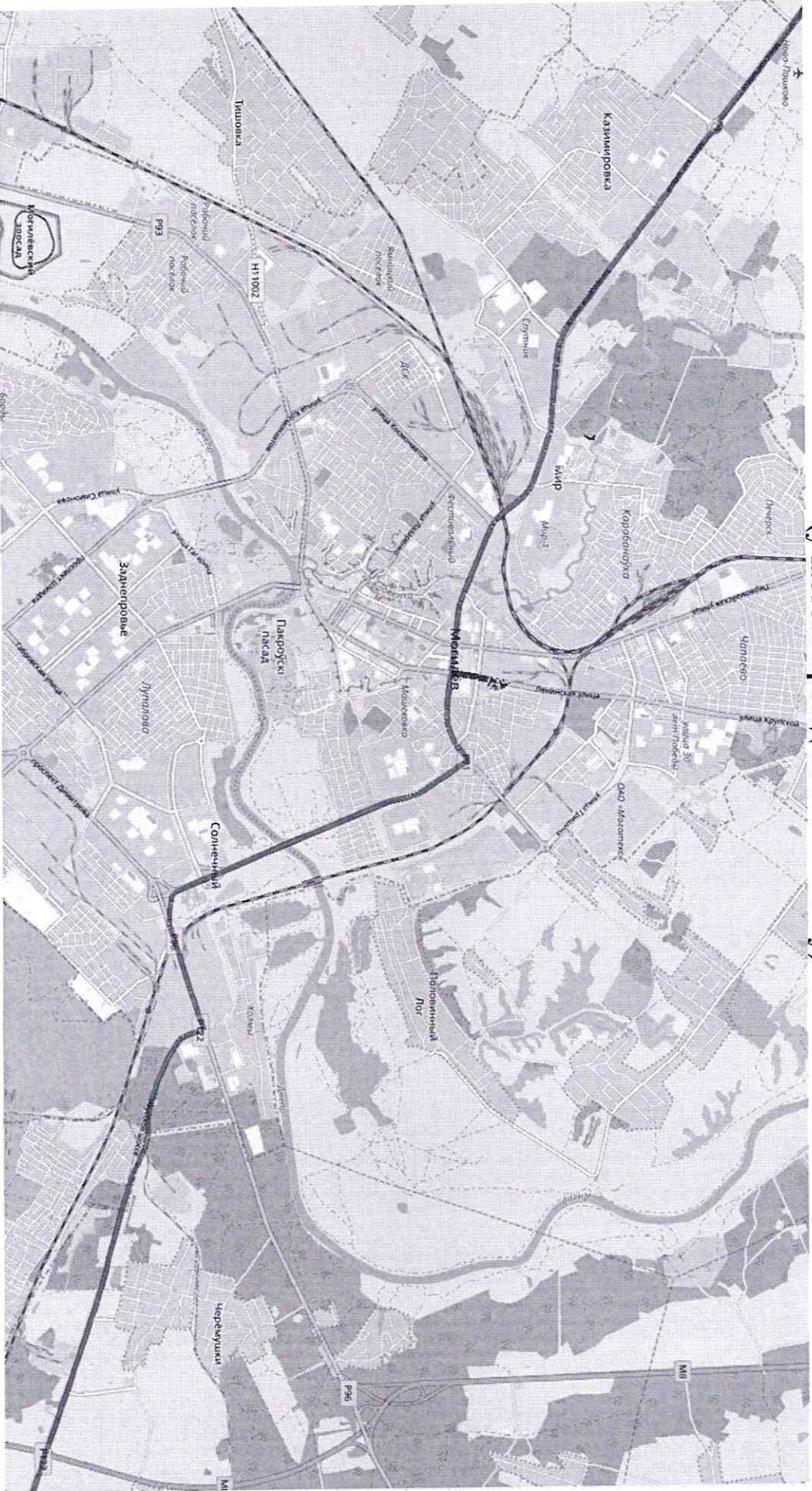
Примечание:
движение автобусов категории М₂:
(туда): а/д М-4, Партизанский проспект, ул. Машиностроителей, АС Автозаводская (г. Минск).
(обратно): АС Автозаводская (г. Минск), ул. Машиностроителей, Партизанский проспект, а/д М-4.

Разработано:
Инженер сектора МППП ООПП
государственного предприятия
«Могилевский областной центр
управления транспортом».

Д.А.Колесов

A handwritten signature in blue ink, consisting of several loops and a long horizontal stroke extending to the left.

СХЕМА МАРШРУТА
6716-ТК «Чаусы – Могилев – Минск»
(участок: проезд по г. Могилеву)



Примечание:

Движение автобусов категории М:

(туда): а/д Р-122, Витебский проспект, ул. Королёва, проспект Мира, ул. Ленинская, АВ Могилев, ул. Ленинская, проспект Мира, ул. Якубовского, а/д М-4.

(обратно): а/д М-4, ул. Якубовского, проспект Мира, ул. Ленинская, АВ Могилев, ул. Ленинская, проспект Мира, ул. Королёва, Витебский проспект, а/д Р-122.

Разработано:
Инженер сектора МППП ООПП
государственного предприятия
«Могилевский областной центр
управления транспортом».



Д.А.Колесов

СХЕМА МАРШРУТА
6716-ТК «Чаусы – Могилев – Минск»
(Участок: проезд по г. Чаусы)



Примечание:

движение автобусов категории М₂:

(туда): АС Чаусы, ул. Азарова, а/д Р-122.

(обратно): а/д Р-122, ул. Азарова, АС Чаусы.

Разработано:
Инженер сектора МППП ООПП
государственного предприятия
«Могилевский областной центр
управления транспортом».



Д.А. Колесов